

南側外観スケッチ

Lタイプ 建物価格 ¥1,350万円（税抜き）

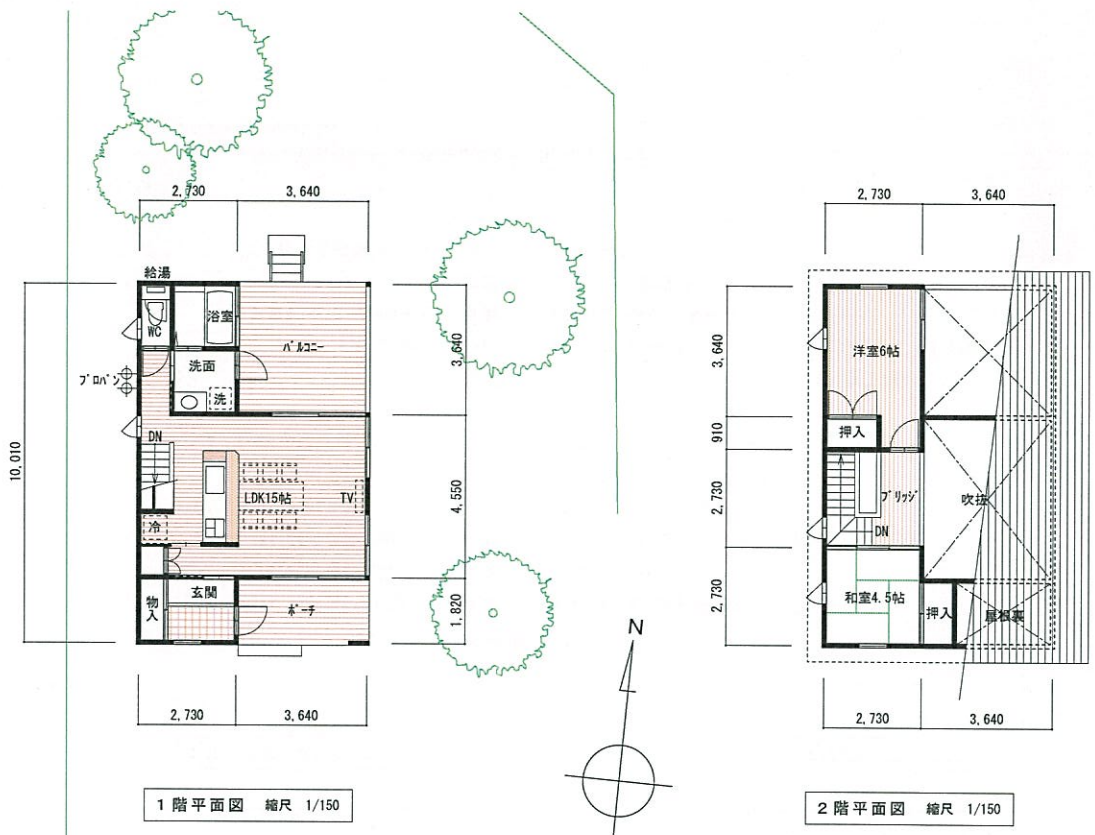
敷地は北側に小川があり、その向こうは山の南斜面になっていて時々、鹿が通るそうです。  
 南の陽射しと東側と北側の景観を取り入れるようなプランニングを考えました。  
 景色を見る位置にバルコニー、浴室を配置するとどうしても西側の別荘からの視線が気になります。  
 視界を遮るように大きな木がありますのでその位置にバルコニー、浴室は見えない位置に窓を設けました。



敷地北側を見る



敷地東側を見る



1階平面図 縮尺 1/150

2階平面図 縮尺 1/150

面積

敷地面積	534.74㎡ (161.7坪)
建築面積	63.76㎡ (19.25坪)
1階床面積	43.89㎡ (13.25坪)
2階床面積	28.98㎡ ( 8.75坪)
合計床面積	72.87㎡ (22.0 坪)
バルコニー、ポーチ	19.87㎡ ( 6.0 坪)

外部仕上

屋根	ガルバリウム鋼板平葺き
軒裏	ケイカル板 AEP
外壁	2階：パイン板貼り 712 キシリテ 塗装 1階：ジヨリハットコテ仕上
建具	アルミサッシ(ベアガラス) 網戸付
バルコニー	木製すのこ板貼り(ツバイ材38X140)

道路

内部仕上

天井	石膏ボード 下地クロス貼り
壁	石膏ボード 下地クロス貼り
床	フローリング 合板張り

設備

キッチン	L=2400 ガスコンロ
浴室	UB1616 追い焚き無し
洗面台	巾750 化粧鏡付
トイレ	ウォシュレット付

別途工事

薪ストーブ	ガス暖房設備
IHヒーター	浄化槽

備考

地盤調査により基礎の仕様に変更になり価格が変動する場合があります  
 当社標準仕様とは異なります