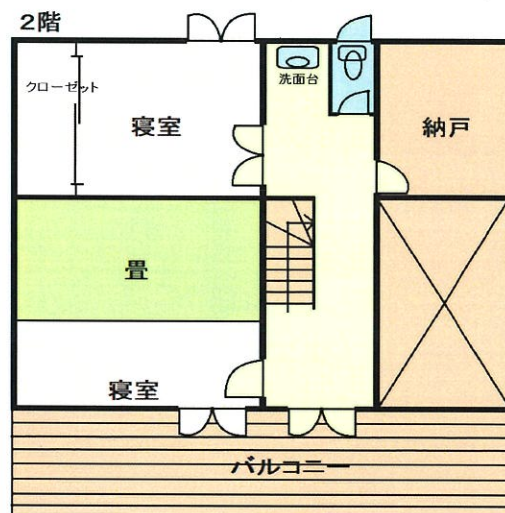
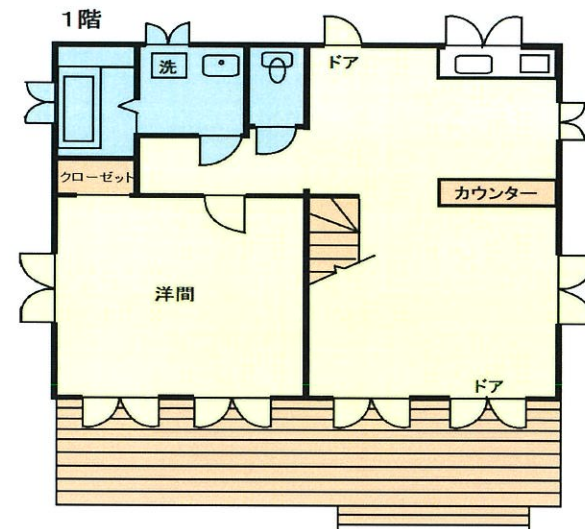


# 清里

## 中古ログハウス



物件種目	清里中古ログハウス		
最寄駅	JR小海線「清里」		
間取り	3LDK		
価格	2,580万円		
物件所在地	山梨県北杜市高根町清里		
交通	JR小海線「清里」駅より	徒歩	15分
	中央自動車道「須玉」ICより	車	20分
土地面積	公簿 約631 m <sup>2</sup>	約190坪	
建物	構造・規模	木造亜鉛メッキ鋼板葺	2階建
	面積	延床 134.95 m <sup>2</sup>	約41坪
土地権利	所有権	地目	宅地
都市計画	都市計画区域外	用途地域	無指定
建ぺい率	20%(40%)	容積率	40%(100%)
他の制限			
築年月	平成13年9月	駐車場	有
現況		引渡日	相談
接道状況			
設備	東京電力	公営水道	合併浄化槽
備考	物置有り		
	道路持分有り 仲介手数料別途要		

■図面と現況が相違する場合は現況優先とさせていただきます。 ■「仲介」ご成約の際には、当社規定の仲介手数料とそれにかかる消費税を別途申し受けます。

山梨県知事免許 (7) 第 1615 号

〒407-0301 山梨県北杜市高根町清里3545-2444

■取引態様 ■手数料 ■情報公開日

仲介 ￥917,400-

LIMITED COMPANY Kawamoto 有限会社 カワモト

TEL 0551-48-5444

FAX 0551-48-5447

物件番号

物件所在

高根町