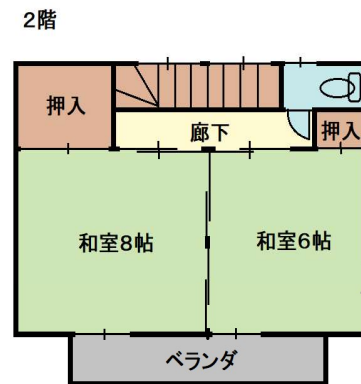
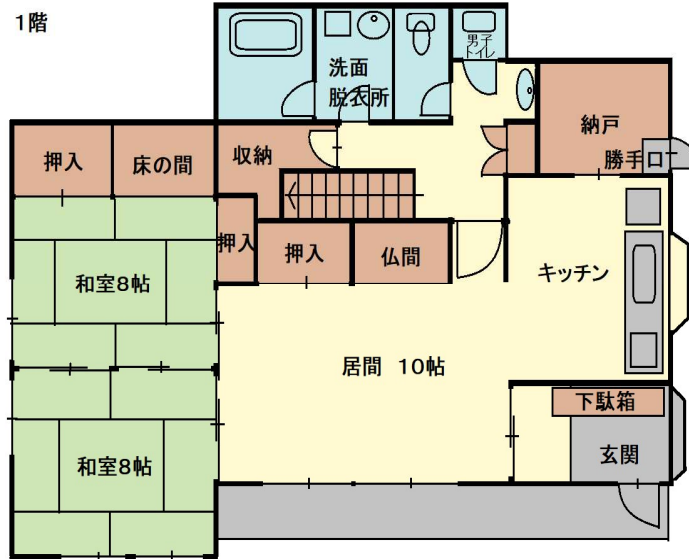


# 野辺山

# 中古住宅



物件種目	野辺山中古住宅		
最寄駅	JR小海線「野辺山」		
間取り	4LDK		
価格	1,480万円		
物件所在地	長野県南佐久郡南牧村大字野辺山		
交通	JR小海線「野辺山」駅より	徒歩	8分
	中央自動車道「長坂」ICより	車	25分
土地面積	公簿	約628 m <sup>2</sup>	約189.97坪
建物	構造・規模	木造瓦葺	2階建
	面積	延床	129.18 m <sup>2</sup> 約39.07坪
土地権利	所有権	地目	原野
都市計画	都市計画区域外	用途地域	無指定
建ぺい率	20%	容積率	40%
他の制限			
築年月	平成5年9月築	駐車場	有
現況	空き家	引渡日	相談
接道状況			
設備	東京電力	市営水道	合併浄化槽
備考	プロパンガス		
	南牧村 美しいむらづくり条例		

■図面と現況が相違する場合は現況優先とさせていただきます。 ■「仲介」ご成約の際には、当社規定の仲介手数料とそれにかかる消費税を別途申し受けます。

山梨県知事免許 (8) 第 1615 号

〒407-0301 山梨県北杜市高根町清里3545-2444

■取引態様 ■手数料 ■情報公開日

仲介 ¥554,400-

LIMITED COMPANY **Kawamoto** 有限会社 カワモト

TEL 0551-48-5444

FAX 0551-48-5447

物件番号

物件所在  
南牧村