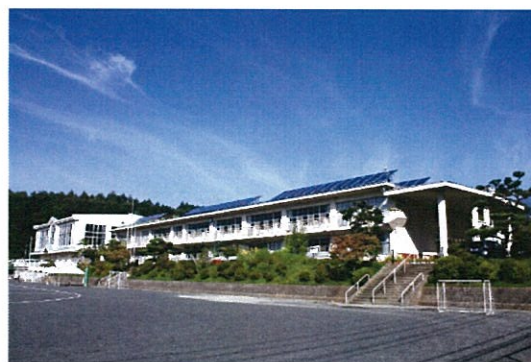
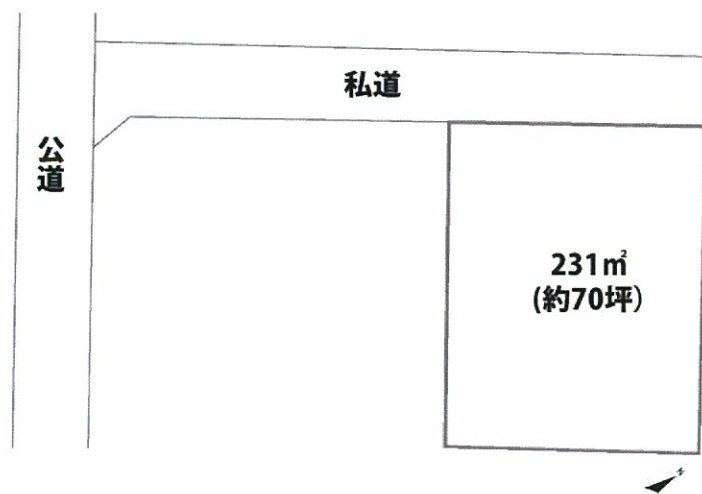


清里 清里 小さめ土地



日当たりが良く、南側に牧草地在り、富士山が望める。
清里小学校まで徒歩5分。

■図面と現況が相違する場合は現況優先とさせていただきます。

物件種目	売地		
用途	別荘・永住		
最寄駅	JR小海線「清里」		
土地積	公簿 231 m ²	ほかに私道面積	m ²
価格	350 万円	3.3m ² 単価	5 万円
物件所在地	山梨県北杜市高根町清里		
交通	JR小海線「清里」駅より		車 5分
	中央自動車道「須玉」ICより		車 20分
土地権利	所有権	地目	雑種地
都市計画	都市計画外	用途地域	無指定
建ぺい率	40%(20%)	容積率	100%(40%)
他の法令上の制限		地勢	平坦
現況	更地	引渡日	即時
引渡条件	現況渡し		
設備	上・下水道	東京電力	プロパンガス
接道状況(角地・間口)	北西側 私道	4 m	約13m 接道
備考	清里景観形成ゾーン 市営水道加入金: ¥324,000-		

◆別荘の方: 建ぺい率 20%・容積率 40%になります。

山梨県知事免許 (6) 第 1615 号
LIMITED COMPANY Kawamoto 有限会社 カワモト

〒407-0301 山梨県北杜市高根町清里3545-2444
TEL 0551-48-5444
URL <http://www.kawamoto1990.com>

■取引態様 ■手数料 ■情報公開日
売主

物件番号

物件所在
高根町清里