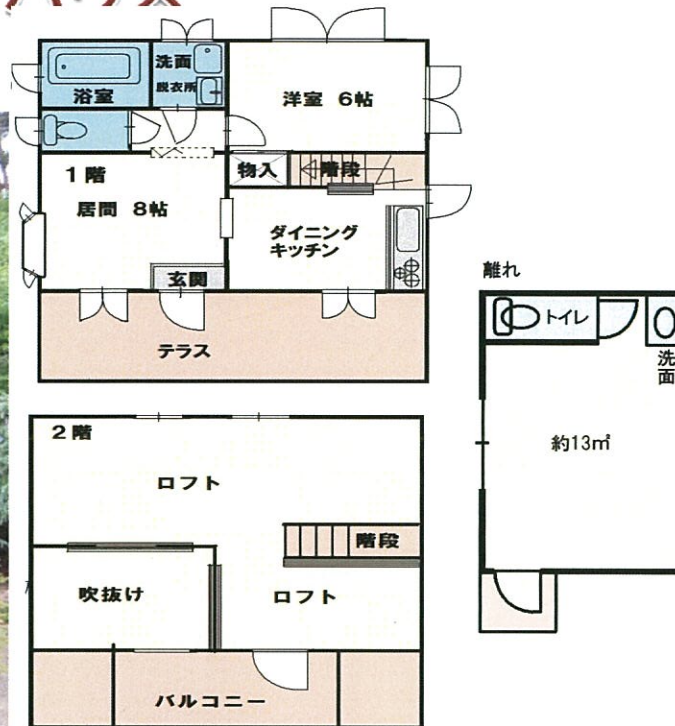
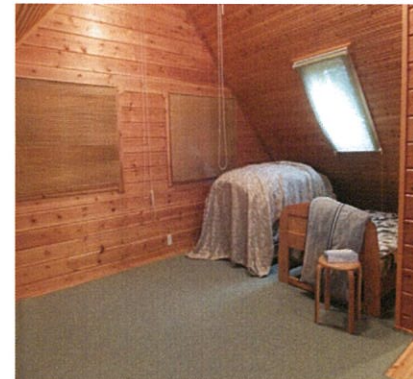


清里

清里 中古ログハウス



物件種目	中古ログハウス		
最寄駅	JR小海線「清里」		
間取り			
価格	1,580 万円		
物件所在地	山梨県北杜市高根町清里		
交通	JR小海線「清里」駅より	車	8分
	中央自動車道「須玉」ICより	車	20分
土地面積	公簿 約427 m ²	約129坪	
建物	構造・規模	木造ガルバリウム鋼板瓦葺 2階建	
	面積	延床 87.5 m ²	約27坪
		離れ面積: 13m ²	
土地権利	所有権	地目	宅地
都市計画	都市計画区域外	用途地域	無指定
建ぺい率		容積率	
他の制限			
築年月	平成7年11月	駐車場	有
現況		引渡日	相談
接道状況			
設備	東京電力	市営水道	本下水
	光ケーブル	CATV	
備考			



■図面と現況が相違する場合は現況優先とさせていただきます。 ■「仲介」ご成約の際には、当社規定の仲介手数料とそれにかかる消費税を別途申し受けます。

山梨県知事免許 (6) 第 1615 号
 LIMITED COMPANY **Kawamoto** 有限会社 カワモト

〒407-0301 山梨県北杜市高根町清里3545-2444
 TEL 0551-48-5444
 FAX 0551-48-5447

■取引態様 ■手数料 ■情報公開日
 仲介 576,720円
 物件番号

物件所在
 高根町