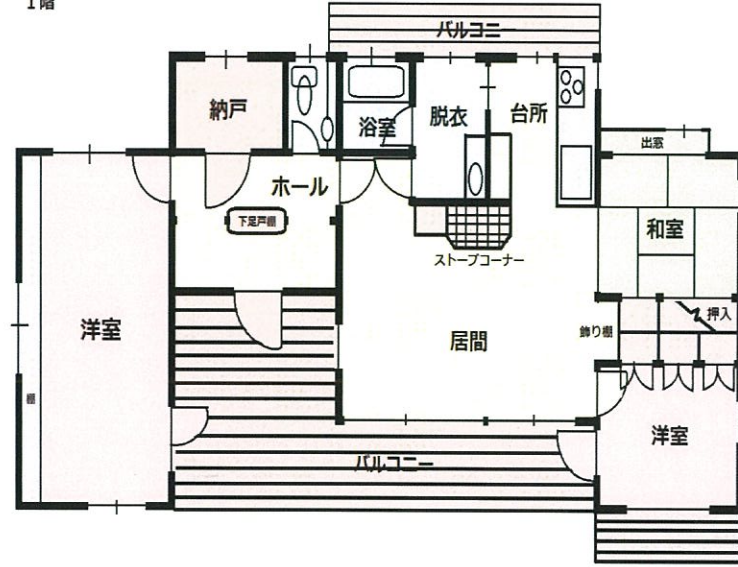


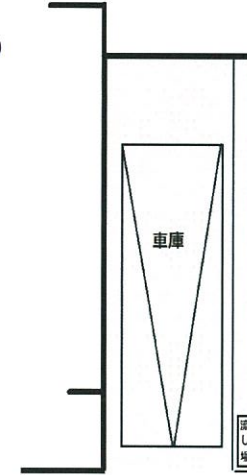
大泉

中古住宅

1階



地下(車庫)



物件種目	中古住宅		
最寄駅	JR小海線「甲斐大泉」		
間取り	3LDK		
価格	2,580 万円		
物件所在地	山梨県北杜市大泉町西井出		
交通	JR小海線「甲斐大泉」駅より	徒歩	18分
	中央自動車道「長坂」ICより	車	15分
土地面積	公簿	約503 m ²	約152坪
建物	構造・規模	木造スレート葺平屋建	
	面積	延床	115.93 m ² 約35.07坪
	地下車庫あり		
土地権利	所有権	地目	原野
都市計画	都市計画区域外	用途地域	無指定
建ぺい率		容積率	
他の制限			
築年月	平成7年5月築	駐車場	可
現況	空家	引渡日	相談
接道状況			
設備	東京電力 薪小屋	市営水道 薪ストーブ	浄化槽
備考			

■図面と現況が相違する場合は現況優先とさせていただきます。 ■<仲介>ご成約の際には、当社規定の仲介手数料とそれにかかる消費税を別途申し受けます。

山梨県知事免許 (6) 第 1615 号

〒407-0301 山梨県北杜市高根町清里3545-2444

■取引態様 ■手数料 ■情報公開日
仲介 900,720円

LIMITED COMPANY Kawamoto 株式会社 カワモト

TEL 0551-48-5444
FAX 0551-48-5447

物件番号

物件所在
大泉町