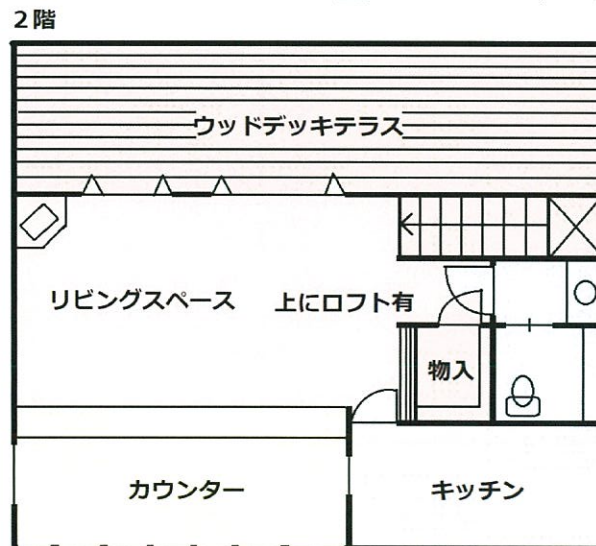
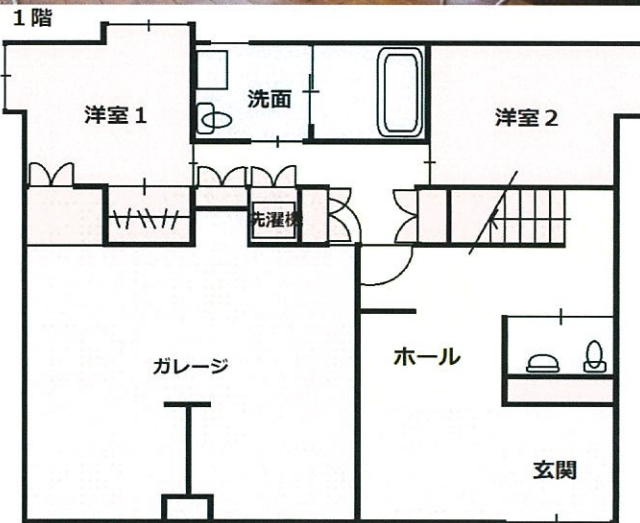


# 大泉

## 店舗付き中古住宅



## 店舗付き中古住宅

JR小海線「甲斐大泉」

**3,980 万円**

山梨県北杜市大泉町西井出

JR小海線「甲斐大泉駅」 徒歩 17分

中央自動車道「長坂」ICより 車10分

公簿 約1067.72 m<sup>2</sup> 約323坪

構造・規模 木造合金メッキ鋼板葺 2階建

面積 延床 165.06 m<sup>2</sup> 約50坪

土地権利	所有権	地目	宅地
都市計画	都市計画区域外	用途地域	無指定
建ぺい率		容積率	
他の制限			
築年月	平成17年2月	駐車場	有
現況	居住中	引渡日	相談
接道状況			
設備	東京電力	市営水道	
	プロパンガス 合併浄化槽(本下水加入済み、接続可)		
備考	仲介手数料別途要 私道持分あり		

■図面と現況が相違する場合は現況優先とさせていただきます。 ■「仲介」ご成約の際には、当社規定の仲介手数料とそれにかかる消費税を別途申し受けます。

山梨県知事免許 (7) 第 1615 号

〒407-0301 山梨県北杜市高根町清里3545-2444

■取引態様 ■手数料 ■情報公開日

仲介 1,354,320円

LIMITED COMPANY **Kawamoto** 株式会社 カワモト

TEL 0551-48-5444

FAX 0551-48-5447

物件番号

物件所在  
大泉町