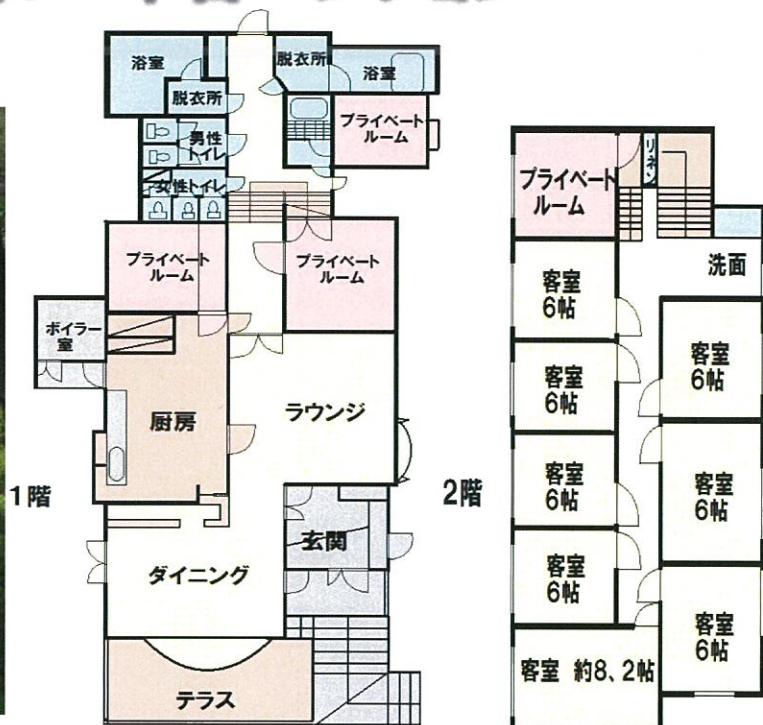


清里

牧場通り沿い 中古ペンション



物件種目	中古ペンション		
最寄駅	JR小海線「清里」		
間取り			
価格	1,890 万円		
物件所在地	山梨県北杜市高根町清里		
交通	JR小海線「清里」駅より		徒歩 30分
	中央自動車道「須玉」ICより		車 20分
土地面積	公簿 約644 m ²	約195坪	
建物	構造・規模	木造亜鉛メッキ鋼板葺 2階建	
	面積	延床 279.24 m ²	約84.47坪
土地権利	所有権	地目	山林
都市計画	都市計画区域外	用途地域	無指定
建ぺい率		容積率	
他の制限			
築年月	昭和61年3月	駐車場	有
現況		引渡日	相談
接道状況			
設備	東京電力	市営水道	下水道
備考			



■図面と現況が相違する場合は現況優先とさせていただきます。 ■「仲介」ご成約の際には、当社規定の仲介手数料とそれにかかる消費税を別途申し受けます。

山梨県知事免許 (7) 第 1615 号

〒407-0301 山梨県北杜市高根町清里3545-2444

■取引態様 ■手数料 ■情報公開日

仲介 ¥677,160-

LIMITED COMPANY Kawamoto 有限会社 カワモト

TEL 0551-48-5444

FAX 0551-48-5447

物件番号

物件所在
高根町