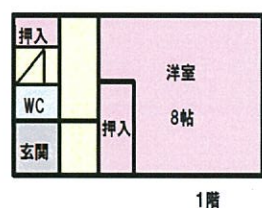
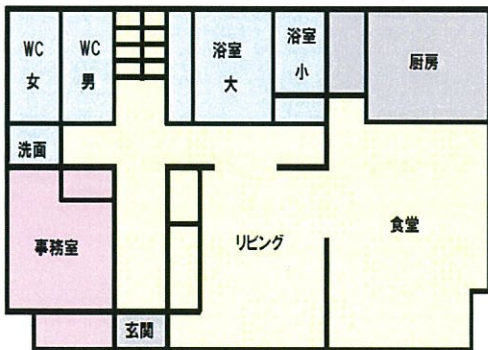
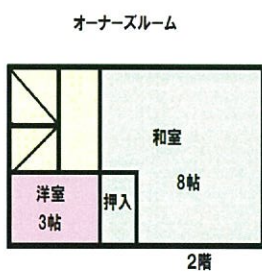
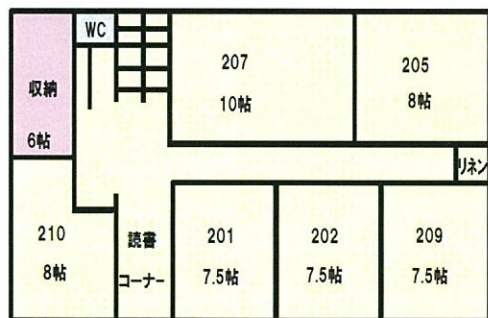


清里

中古ペンション



物件種目	中古ペンション
最寄駅	JR小海線「清里」
間取り	10LDK
価格	2,480 万円

物件所在地	山梨県北杜市高根町清里		
交通	JR小海線「清里」駅より	車	5分
	中央自動車道「須玉」ICより	車	20分
土地面積	公簿 約1564.71 m ²	約473坪	
建物	構造・規模	木造	2階建
	面積	延床 327.25 m ²	約99坪

土地権利	所有権	地目	宅地
都市計画	都市計画区域外	用途地域	無指定
建ぺい率	50%	容積率	100%
他の制限			
築年月	昭和56年	駐車場	有
現況	居住中	引渡日	相談
接道状況			
設備	東京電力	市営水道	浄化槽
備考			

■図面と現況が相違する場合は現況優先とさせていただきます。 ■<仲介>ご成約の際には、当社規定の仲介手数料とそれにかかる消費税を別途申し受けます。

山梨県知事免許 (7) 第 1615 号

〒407-0301 山梨県北杜市高根町清里3545-2444

■取引態様 ■手数料 ■情報公開日
仲介 ¥868,320-

LIMITED COMPANY **Kawamoto** 有限会社 カワモト

TEL 0551-48-5444
FAX 0551-48-5447

物件番号

物件所在
高根町