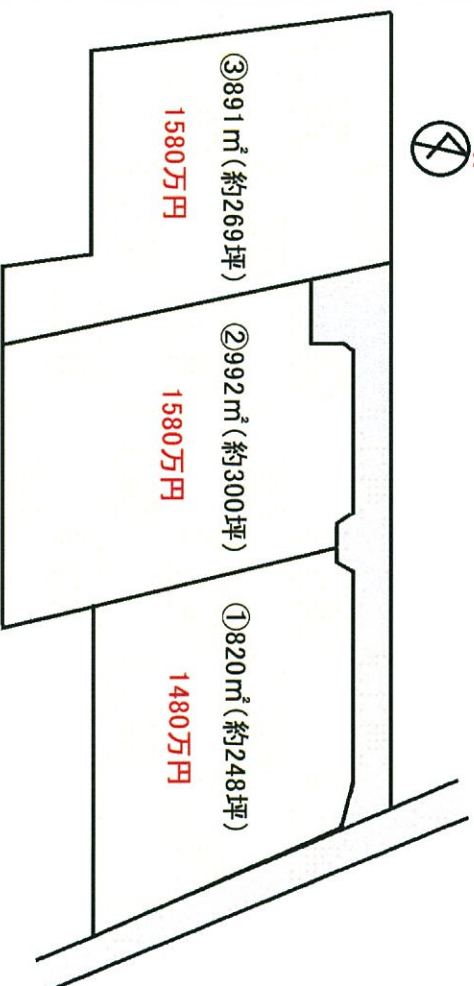


長坂 桜畑



■図面と現況が相違する場合は現況優先とさせていただきます。

売地

別荘・永住

JR小海線「甲斐小泉」

土面
地積

820m² 以上

私道
面積

坪単価

価格 **1480万円**~

物件所在地
山梨県北杜市長坂町小荒間字桜畑

交通
JR小海線「甲斐小泉」駅より 徒歩 20分
中央自動車道「長坂JIC」より 車 10分

土地権利	所有権	地目	山林
都市計画	都市計画外	用途地域	無指定
建ぺい率	50%	容積率	100%
他の法令上の制限		地勢	平坦
現況	更地	環境	
引渡条件	現況渡し	引渡日	即時

設備
電気
プロパンガス
上下水道 引き込み済み

設
備
状況
接道状況
(角地・間口)

m

備考
田園集落景観形成地域
標高約950m

仲介手数料不要

山梨県知事免許 (7) 第 1615 号

〒407-0301 山梨県北杜市高根町清里3545-2444

■取引態様 ■手数料 ■情報公開日

売主

TEL 0551-48-5444

URL <http://www.kawamoto1990.com>

LIMITED COMPANY Kawamoto 有限会社 カワモト

物件所在

高根町清里

物件番号