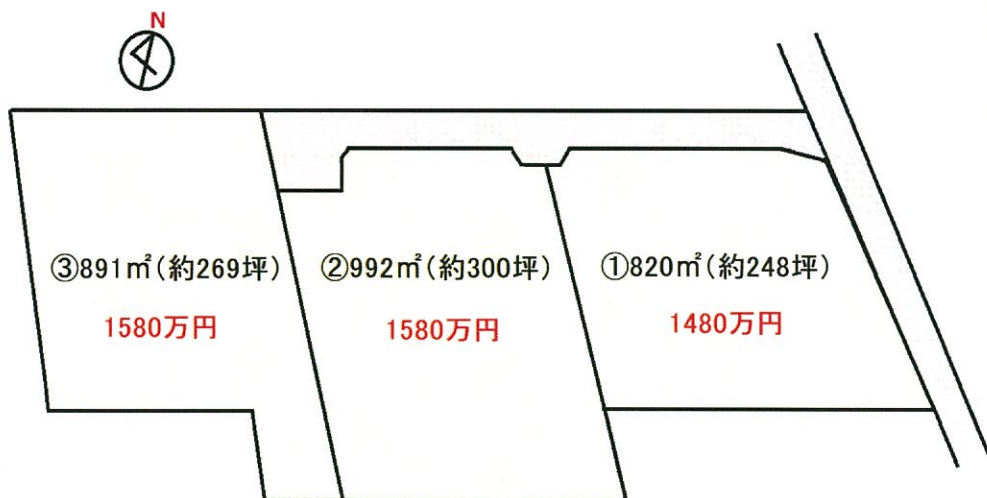
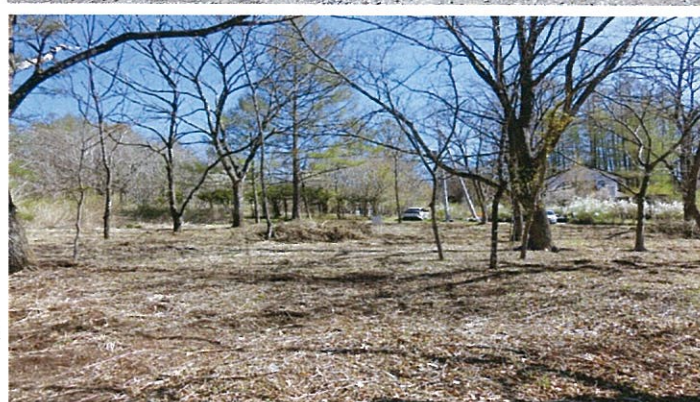
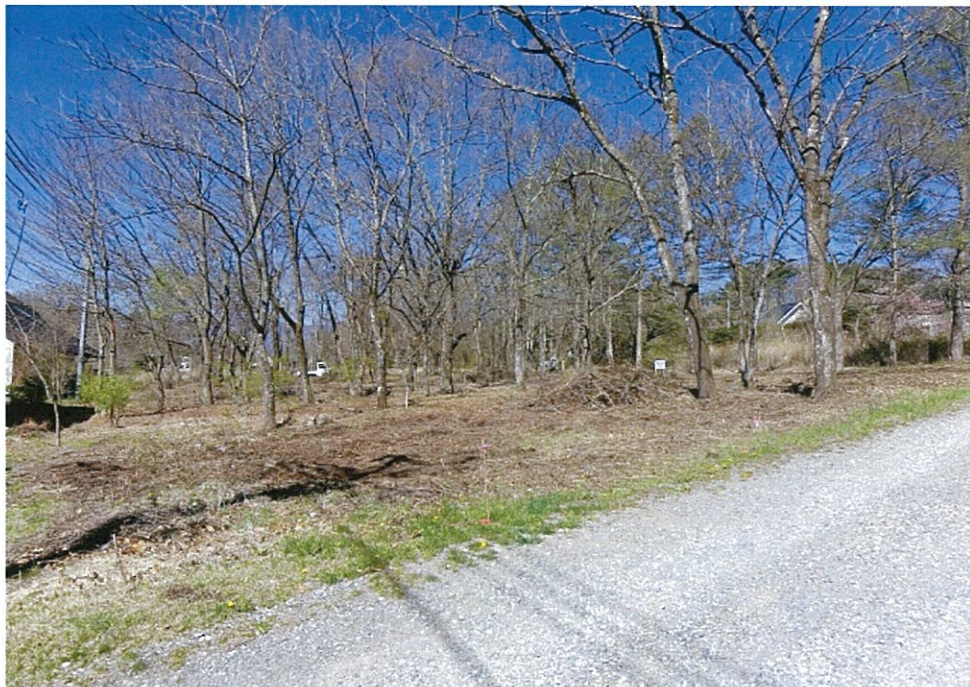


長坂 桜畑



■ 図面と現況が相違する場合は現況優先とさせていただきます。

物件種目	売地		
用途	別荘・永住		
最寄駅	JR小海線「甲斐小泉」		
土地積	820㎡より	私道面積	
坪単価		価格	1480万円 ~
物件所在地	山梨県北杜市長坂町小荒間字桜畑		
交通	JR小海線「甲斐小泉」駅より 徒歩 20分 中央自動車道「長坂」ICより 車 10分		
土地権利	所有権	地目	山林
都市計画	都市計画外	用途地域	無指定
建ぺい率	50%	容積率	100%
他の法令上の制限		地勢	平坦
現況	更地	引渡日	即時
引渡条件	現況渡し		
設備	電気	上下水道 引き込み済み	
	プロパンガス		
接道状況(角地・間口)	m		
備考	田園集落景観形成地域 標高約950m 仲介手数料不要		

山梨県知事免許 (7) 第 1615 号

〒407-0301 山梨県北杜市高根町清里3545-2444

■取引態様 ■手数料 ■情報公開日
売主

物件所在
高根町清里

LIMITED COMPANY **Kawamoto** 有限会社 カワモト

TEL 0551-48-5444

URL <http://www.kawamoto1990.com>

物件番号