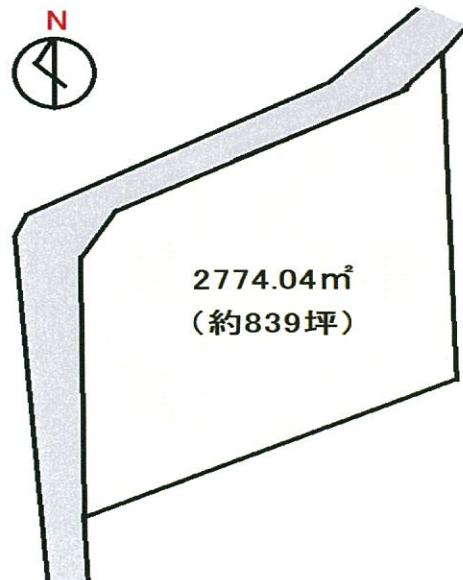
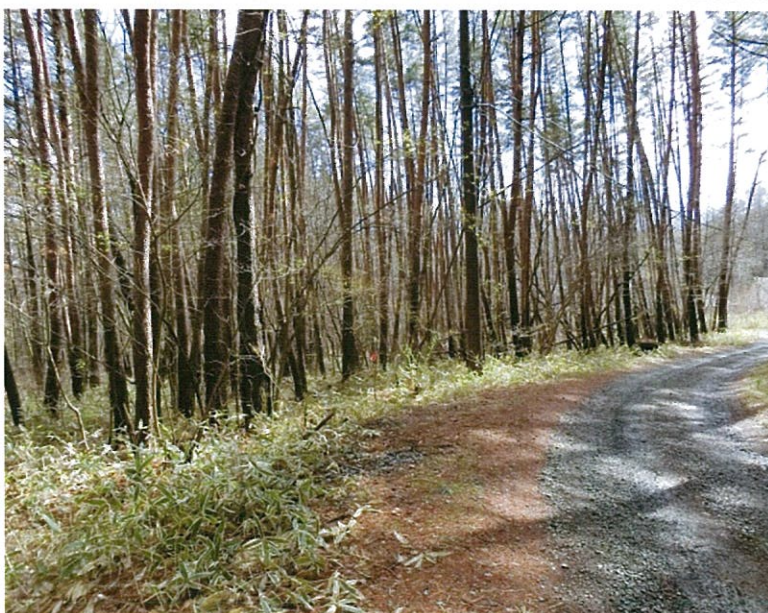


# 大泉高原

# 井富



■ 図面と現況が相違する場合は現況優先とさせていただきます。

物件種目	売地		
用途	別荘・永住		
最寄駅	JR小海線「甲斐大泉」		
土地積	2774.04m <sup>2</sup> 約839坪	私道面積	
坪単価		価格	<b>1280</b> 万円
物件所在地	山梨県北杜市大泉町西井出字井富		
交通	JR小海線「甲斐大泉」駅より		車 5分
	中央自動車道「長坂」ICより		車 12分
土地権利	所有権	地目	原野
都市計画	都市計画外	用途地域	無指定
建ぺい率	40%	容積率	100%
他の法令上の制限		地勢	緩やかな南傾斜
現況	更地	環境	
引渡条件	公営水道 合併浄化槽 プロパンガス		
設備			
接道状況(角地・間口)			
備考	北杜市まちづくり条例		
	森林共生区域 4月下旬よりの販売		

山梨県知事免許 (7) 第 1615 号

〒407-0301 山梨県北杜市高根町清里3545-2444

■取引態様 ■手数料 ■情報公開日  
売主

LIMITED COMPANY **Kawamoto** 有限会社 カワモト

TEL 0551-48-5444

http://www.kawamoto1990.com

物件番号

物件所在地  
大泉町