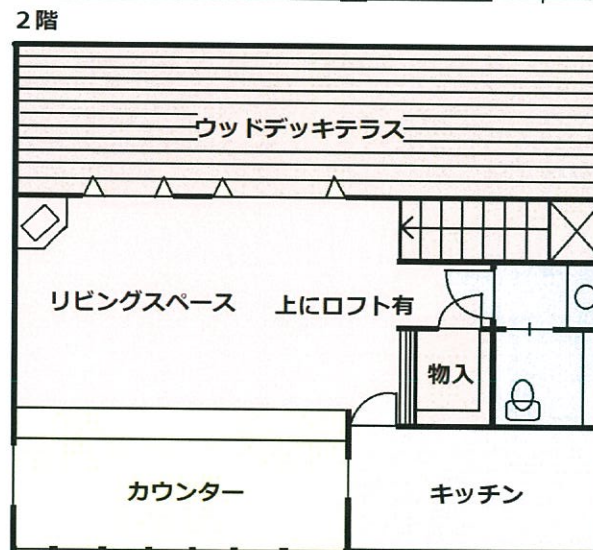
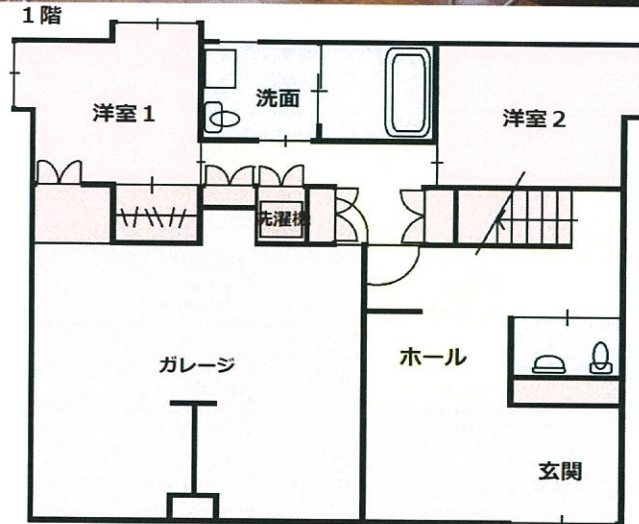


大泉

店舗付き中古住宅



| | | | |
|-------|---------------------------|--------------------------|------|
| 物件種目 | 店舗付き中古住宅 | | |
| 最寄駅 | JR小海線「甲斐大泉」 | | |
| 間取り | | | |
| 価格 | 2,980 万円 | | |
| 物件所在地 | 山梨県北杜市大泉町西井出 | | |
| 交通 | JR小海線「甲斐大泉駅」 | 徒歩 | 17分 |
| | 中央自動車道「長坂」ICより | 車 | 10分 |
| 土地面積 | 約528.92 m ² | 約160坪 | |
| 建物 | 構造・規模 | 木造合金メッキ鋼板葺 | 2階建 |
| | 面積 | 延床 165.06 m ² | 約50坪 |
| 土地権利 | 所有権 | 地目 | 宅地 |
| 都市計画 | 都市計画区域外 | 用途地域 | 無指定 |
| 建ぺい率 | | 容積率 | |
| 他の制限 | | | |
| 築年月 | 平成17年2月 | 駐車場 | 有 |
| 現況 | 居住中 | 引渡日 | 相談 |
| 接道状況 | | | |
| 設備 | 東京電力 | 市営水道 | |
| | プロパンガス 合併浄化槽(本下水加入済み、接続可) | | |
| 備考 | 仲介手数料別途要 私道持分あり | | |

■図面と現況が相違する場合は現況優先とさせていただきます。 ■「仲介」ご成約の際には、当社規定の仲介手数料とそれにかかる消費税を別途申し受けます。

山梨県知事免許 (7) 第 1615 号

LIMITED COMPANY **Kawamoto** 有限会社 カワモト

〒407-0301 山梨県北杜市高根町清里3545-2444

TEL 0551-48-5444

FAX 0551-48-5447

■取引態様 ■手数料 ■情報公開日

仲介 1,030,320円

物件番号

物件所在

大泉町