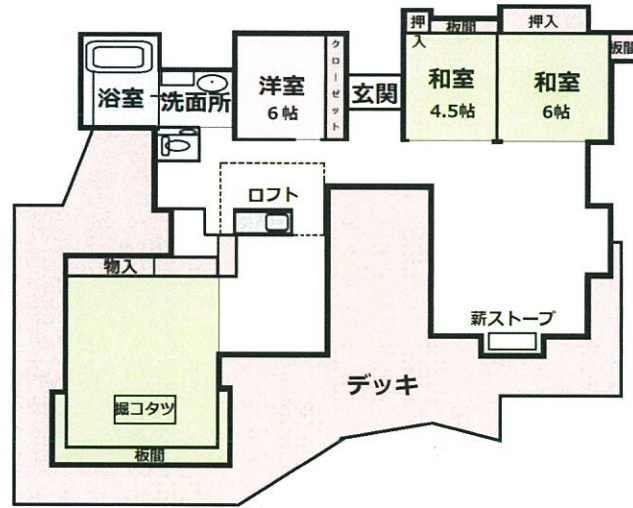


野辺山

中古住宅



物件種目	中古住宅
最寄駅	JR小海線「野辺山」
間取り	4LDK
価格	2,300 万円

物件所在地	長野県南佐久郡南牧村大字野辺山		
交通	JR小海線「野辺山」駅より	車	8分
	中央自動車道「須玉」ICより	車	35分
土地面積	約899㎡ (内293㎡の仮登記農地)		
建物	構造・規模	木造	2階建
	面積	延床 128.24 ㎡	約38.79 坪
土地権利	所有権	地目	宅地
都市計画	都市計画区域外	用途地域	無指定
建ぺい率	20%	容積率	40%
他の制限			
築年月	平成12年7月築	駐車場	有
現況	別荘として使用中	引渡日	相談
接道状況			
設備	東京電力	市営水道	浄化槽
備考	仲介手数料別途要		

■図面と現況が相違する場合は現況優先とさせていただきます。 ■<仲介>ご成約の際には、当社規定の仲介手数料とそれにかかる消費税を別途申し受けます。