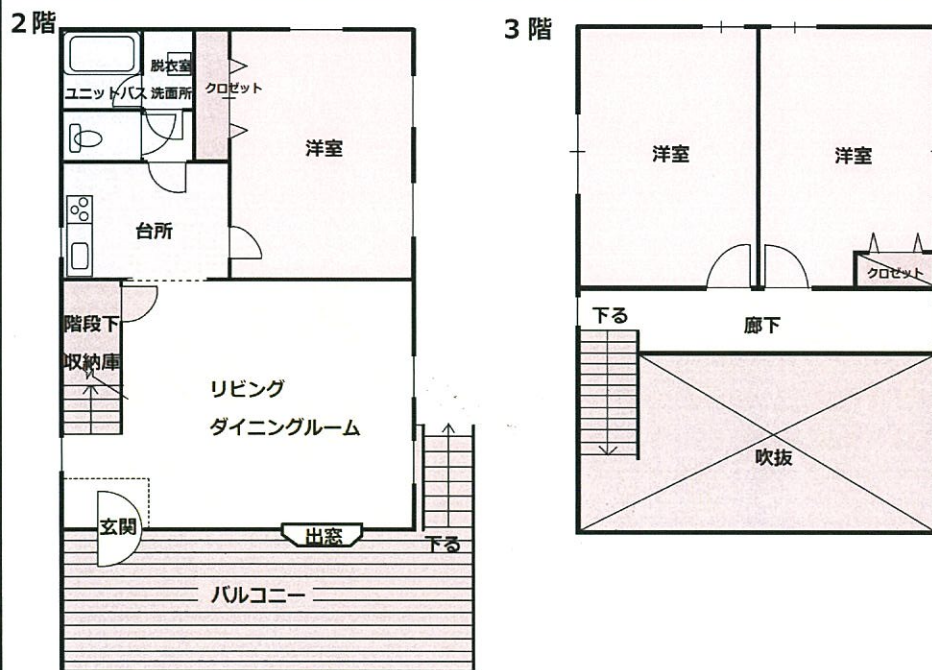
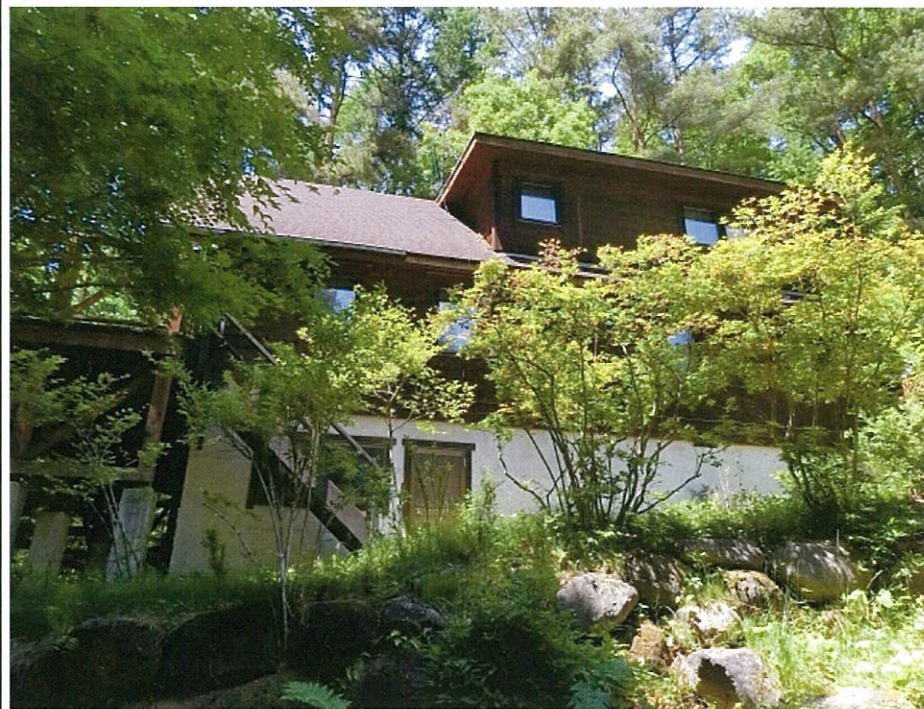


# 大泉

## 大泉 中古ログハウス



■図面と現況が相違する場合は現況優先とさせていただきます。 ■「仲介」ご成約の際には、当社規定の仲介手数料とそれにかかる消費税を別途申し受けます。

物件種目	中古ログハウス		
最寄駅	JR小海線「甲斐小泉」		
間取り	タイプ		
価格	1,280 万円		
物件所在地	山梨県北杜市大泉町谷戸		
交通	JR小海線「甲斐小泉」駅または「甲斐大泉駅」 車 10分 中央自動車道「長坂」ICより 車20分		
土地面積	公簿 約669.65 m <sup>2</sup>	約202.57坪	
建物	構造・規模	木・鉄筋コンクリート造ルーフィング葺 3階建	
	面積	延床 170.1 m <sup>2</sup>	約51.46坪
物	うち1階39.90m <sup>2</sup> (約12.07坪)は作業場兼倉庫		
土地権利	所有権	地目	宅地
都市計画	都市計画区域外	用途地域	無指定
建ぺい率		容積率	
他の制限			
築年月	平成5年10月	駐車場	有
現況		引渡日	相談
接道状況			
設備	東京電力	市営水道	浄化槽
備考	仲介手数料別途要		

山梨県知事免許 (7) 第 1615 号

〒407-0301 山梨県北杜市高根町清里3545-2444

■取引態様 ■手数料 ■情報公開日

仲介 479,520円

LIMITED COMPANY Kawamoto 有限会社 カワモト

TEL 0551-48-5444

FAX 0551-48-5447

物件番号

物件所在

大泉町