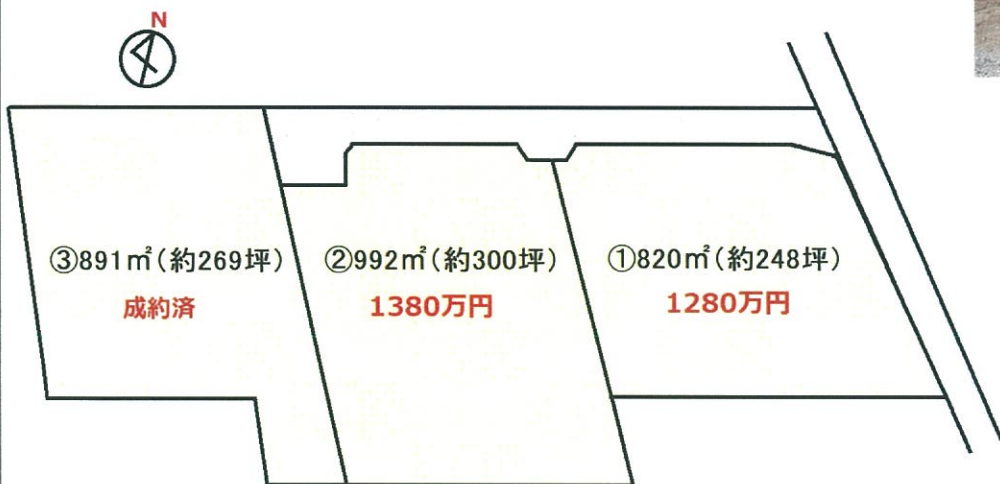
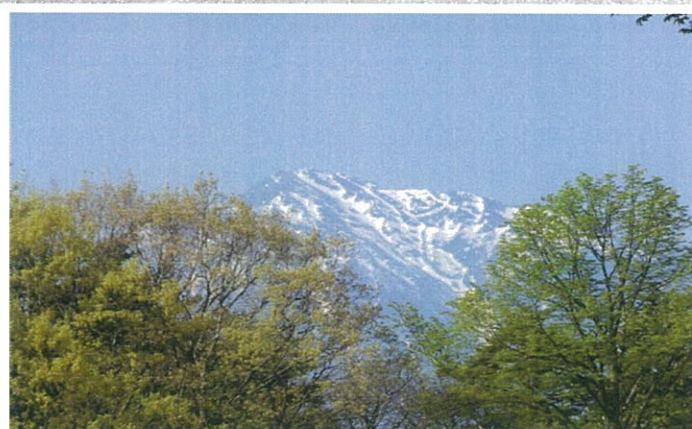


# 長坂 桜畑



■図面と現況が相違する場合は現況優先とさせていただきます。

物件種目	売地		
用途	別荘・永住		
最寄駅	JR小海線「甲斐小泉」		
土地積	820m <sup>2</sup> より	私道面積	
坪単価		価格	<b>1280万円</b> ~
物件所在地	山梨県北杜市長坂町小荒間字桜畑		
交通	JR小海線「甲斐小泉」駅より 徒歩 15分 中央自動車道「長坂」ICより 車 10分		
土地権利	所有権	地目	原野
都市計画	都市計画外	用途地域	無指定
建ぺい率	40%	容積率	100%
他の法令上の制限		地勢	平坦
現況	更地	引渡日	即時
引渡条件	現況渡し		
設備	電気	上下水道	引き込み済み
	プロパンガス		
接道状況(角地・間口)	m		
備考	森林共生区域 標高約950m 市営水道加入金 ¥330,000 - 市営下水道分担金 ¥300,000 - 仲介手数料不要		

山梨県知事免許 (7) 第 1615 号

〒407-0301 山梨県北杜市高根町清里3545-2444

■取引態様 売主  
■手数料 不要  
■情報公開日

LIMITED COMPANY **Kawamoto** 株式会社 カワモト

TEL 0551-48-5444

URL <http://www.kawamoto1990.com>

物件番号

物件所在  
長坂町